



**LAVIER**  
RAMA III

**PRIVATE RESIDENCE**

EXCLUSIVE ONLY 7 FAMILIES

# THE MOST TRANQUIL LIVING

ที่ที่คุณจะได้พบกับคุณภาพชีวิตเหนือชั้น  
และความหรูหราที่ได้รับการจัดเจียนใหม่อย่างมีระดับ





# NEO CLASSIC DESIGN

สถาปัตยกรรมที่ถ่ายทอดความสวยงามของศิลปะ  
แบบคลาสสิกสมัยใหม่กับความหรูหราที่รังสรรค์ขึ้น  
ด้วยความประณีตภายใต้คุณภาพที่ได้มาตรฐาน

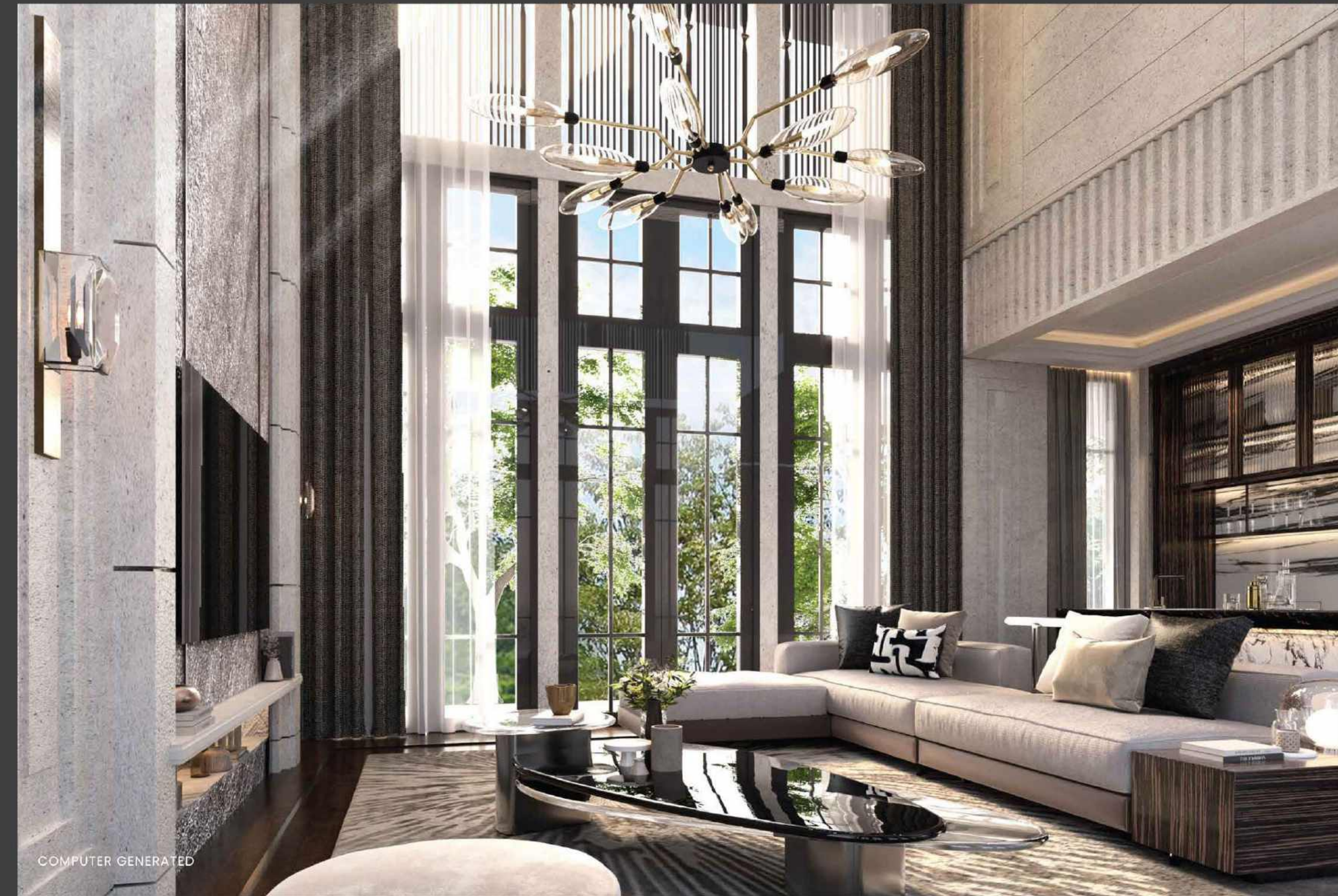
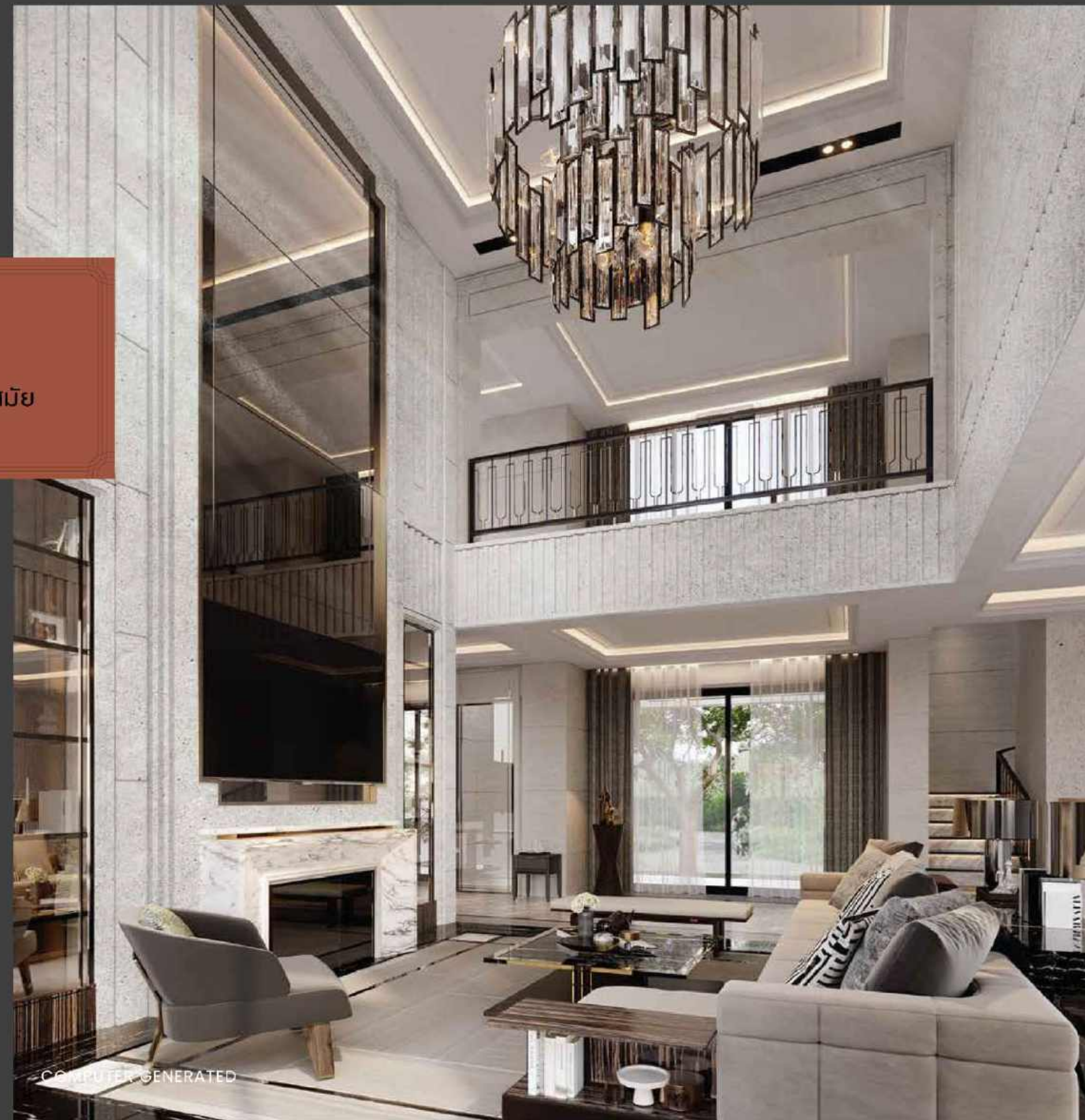


COMPUTER GENERATED

EXQUISITE PRIVATE RESIDENCE  
WITH A LUXURY POOL

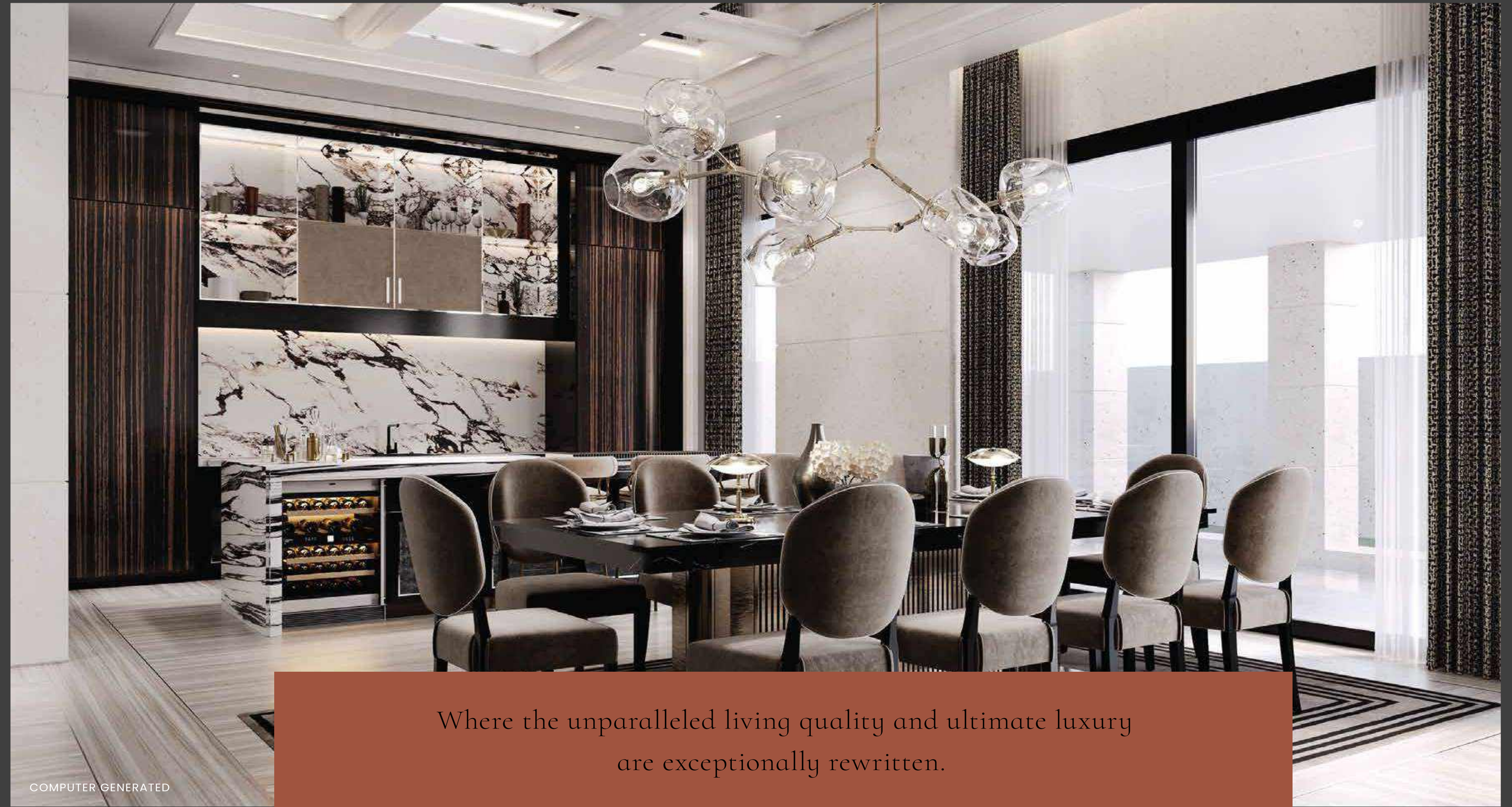
# INTERIOR DESIGN

ความหรูหราสไตล์คลาสสิกที่มาพร้อมฟังก์ชันทันสมัย



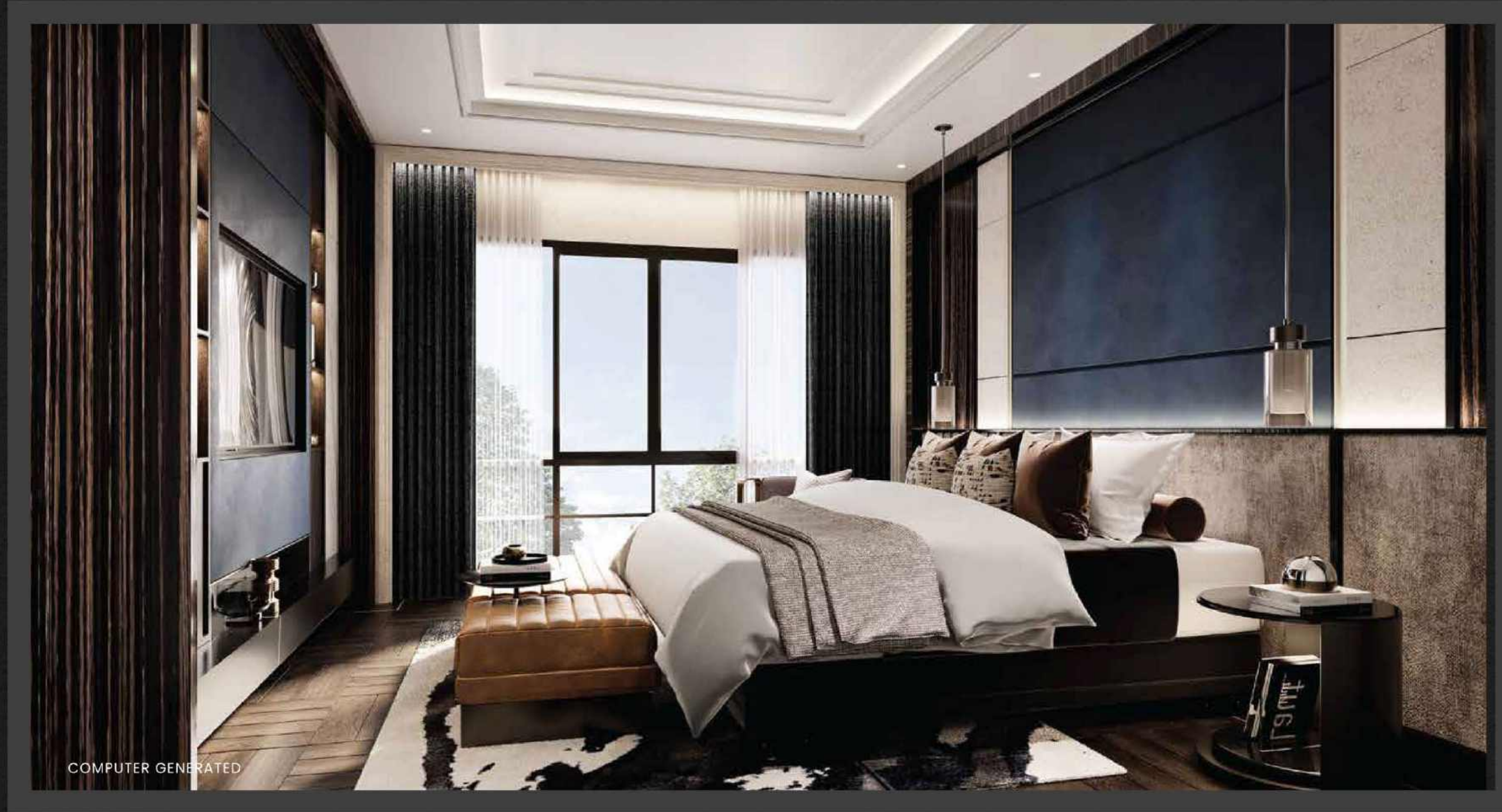


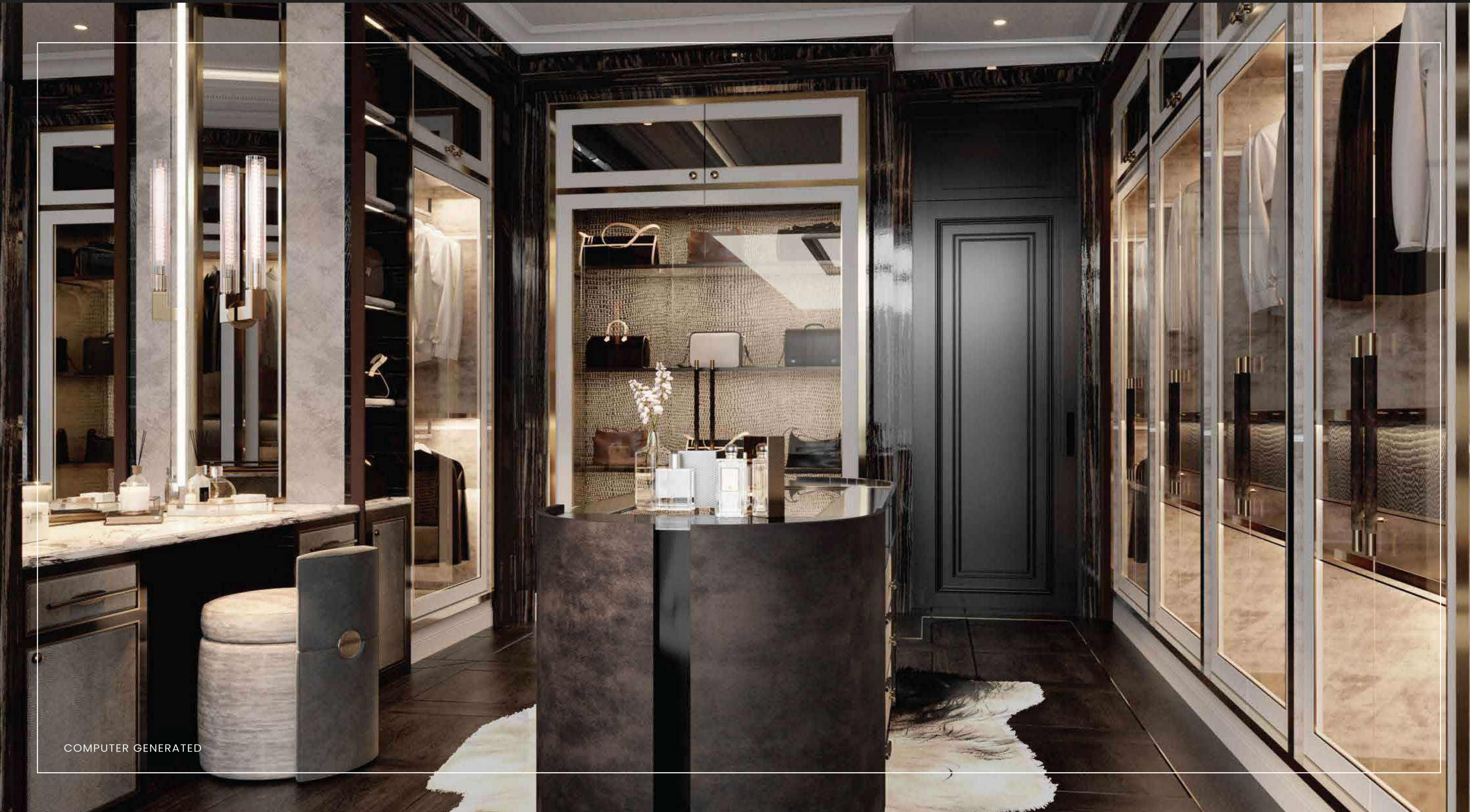
COMPUTER GENERATED



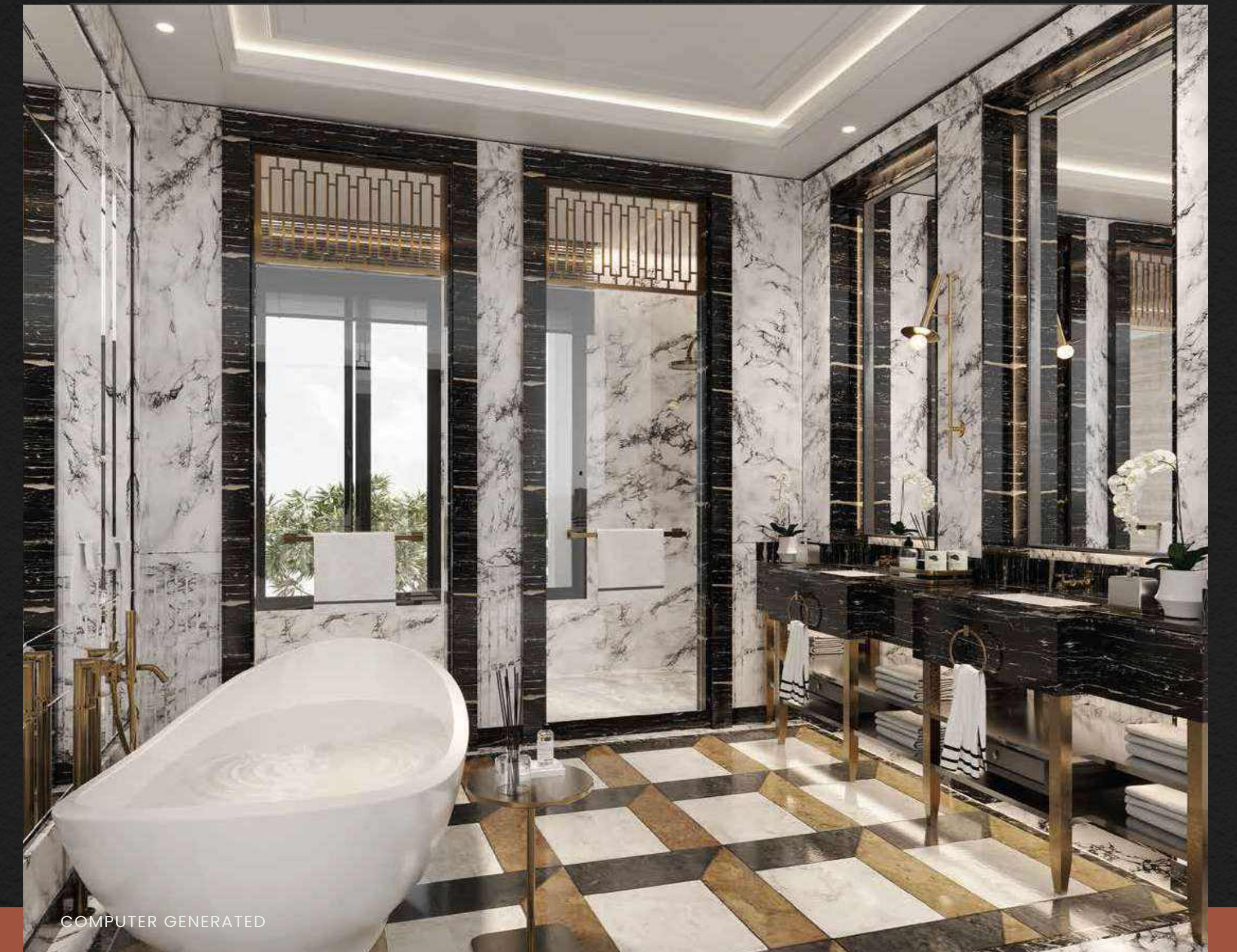
COMPUTER GENERATED

Where the unparalleled living quality and ultimate luxury  
are exceptionally rewritten.





COMPUTER GENERATED



COMPUTER GENERATED

Exceptional details of all designs combine the modern functionality with classic design artistry, Bringing the two worlds together.

ความละเอียดที่โดดเด่นของทุกการออกแบบ ได้เชื่อมโลกแห่งความทันสมัยและความคลาสสิกเข้าด้วยกันอย่างยอดเยี่ยมและงดงาม

# LORENZO

93-126 SQ.W. | 859 SQ.M.



4 BEDROOM



7 BATHROOM



2 KITCHEN



4 PARKING LOT



SWIMMING POOL



ELEVATOR



OUTDOOR TERRACE





LAVIER  
RAMA III

1ST FLOOR PLAN



LAVIER  
RAMA III

2ND FLOOR PLAN





LAVIER  
RAMA III

3RD FLOOR PLAN



LAVIER  
RAMA III

4TH FLOOR PLAN





  
**LAVIER**  
RAMA III



MASTER PLAN



# PROJECT INFORMATION

PROJECT LAND SIZE	2-1-37.14 Rai
NUMBER OF UNITS	7 Units
INITIAL LAND - LARGEST	0-0-93.1 Rai   127.6 Sq.w.
USABLE AREA	859 Sq.m.
FUNCTION	4 Bedrooms, 7 Bathrooms, 4 Parking Lots, Elevator, Swimming Pool, 2 Open Halls
SWIMMING POOL	Fresh Water System

# LOCATION & SURROUNDING

The most prime location beyond one expectation, Lavier rama3 is located at the centre of the CBD locality but still keeps high tranquility away from the chaos of the city.

0<sub>MIN</sub>  
RAMA III RD.

15<sub>MIN</sub>  
ASOKE

10<sub>MIN</sub>  
SATHORN

3.2<sub>KM</sub>  
KING'S COLLEGE

3.7<sub>KM</sub>  
CENTRAL RAMA III

2.4<sub>KM</sub>  
EXPRESSWAY



BANG KRACHAO



095 155 6552  
[www.pattrahome.com](http://www.pattrahome.com)

เจ้าของโครงการและผู้มีกรรมสิทธิ์ในที่ดิน บริษัท กัทธา โฮม จำกัด สำนักงานตั้งอยู่เลขที่ 607/151 ตรอกวัดจันทน์โบ แขวงบางโคล่ เขตบางคอแหลม กรุงเทพฯ 10120 กรรมการผู้จัดการ นายสุกิจ ชูป่าบางจันทน์  
ทุนทะเบียน 8,000,000 บาท (ชำระครบแล้ว) • โครงการ Lavie Rama III โฉนดที่ดินเลขที่ 58310, 61191, 61192, 61193, 61194, 61195, 61196, 61197 เนื้อที่โครงการประมาณ 2 ไร่ 1 งาน 37.3 ตารางวา  
เริ่มก่อสร้างเดือน มีนาคม ปี 2566 คาดว่าจะแล้วเสร็จเดือน พ.ค ปี 2568 สถานที่ตั้งโครงการ 168 ถนน วงแหวนอุตสาหกรรม แขวงช่องนนทรี เขตยานนาวา กรุงเทพมหานคร ที่ดินมีภาระผูกพันกับธนาคาร กรุงศรีอยุธยา จำกัด(มหาชน)